

# Jak można przyczynić się do wypełnienia celu 30% i celu 10%



**ClientEarth**<sup>®</sup>  
Prawnicy dla Ziemi



**Fundacja  
Dziedzictwo  
Przyrodnicze**

**LASY**  
I OBYWATEL

FUNDACJA  
DZIKA POLSKA

Chrońmy  
skrośle  
**CMOKi**



# Proces w UE:

„Państwa członkowskie będą miały czas do 2023 r. na wykazanie znacznych postępów w zakresie legalnego wyznaczania nowych obszarów chronionych i wprowadzania korytarzy ekologicznych”.

- raporty i propozycje państw: do końca 2022

- dyskusja czy państwo XX przyczynia się adekwatnie (w formie „seminarium biogeograficznego”?): 2023



wziąć udział w dyskusji!

„Na tej podstawie do 2024 r. Komisja przeprowadzi ocenę kwestii, czy UE jest na dobrej drodze do osiągnięcia swoich celów na rok 2030, czy też konieczne jest podjęcie bardziej zdecydowanych działań, w tym przyjęcie przepisów UE.”

Information required from the Member States for the 30% / 10% protected area targets

Draft version: 26.10.2021

*As explained in the note on protected areas designation, the pledges from Member States should also include information on which of the existing protected areas and OECMs correspond to the criteria set out in that note, so that an accurate baseline can be established.*

*The format for the pledges therefore includes both aspects, existing protected areas and OECMs and the pledge for new designations.*



ClientEarth<sup>+</sup>  
Prawnicy dla Ziemi



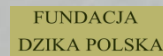
FUNDACJA  
DZIKA POLSKA



# Z czym będziemy dyskutować?

Państwa członkowskie przedstawiają, do końca 2022:

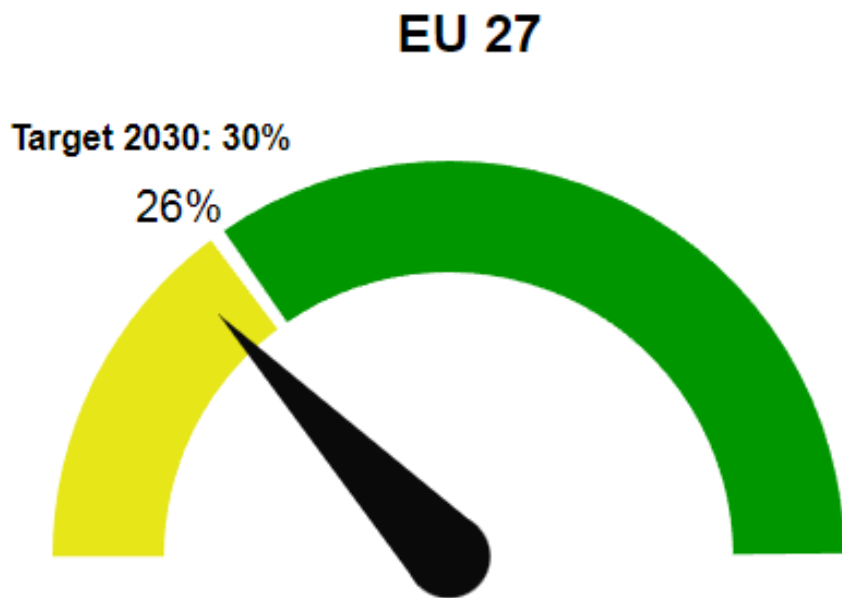
- obszary chronione w Common Database of Designated Areas (CDDA);
- uzasadnienie, że obszary w CDDA spełniają kryteria (zbiorczo dla poszczególnych typów obszarów albo indywidualnie, jeśli spełniają tylko niektóre obszary danego typu);
- Ewentualne OECMs z uzasadnieniem (także do CDDA);
- Obszary lub części obszarów ściśle chronione (z uzasadnieniem i danymi przestrzennymi)
- Pokrycie obszarów chronionych w poszczególnych regionach biogeograficznych
- Pokrycie obszarów ściśle chronionych w poszczególnych regionach biogeograficznych
- Zamierzone nowe obszary chronione, w tym ściśle chronione



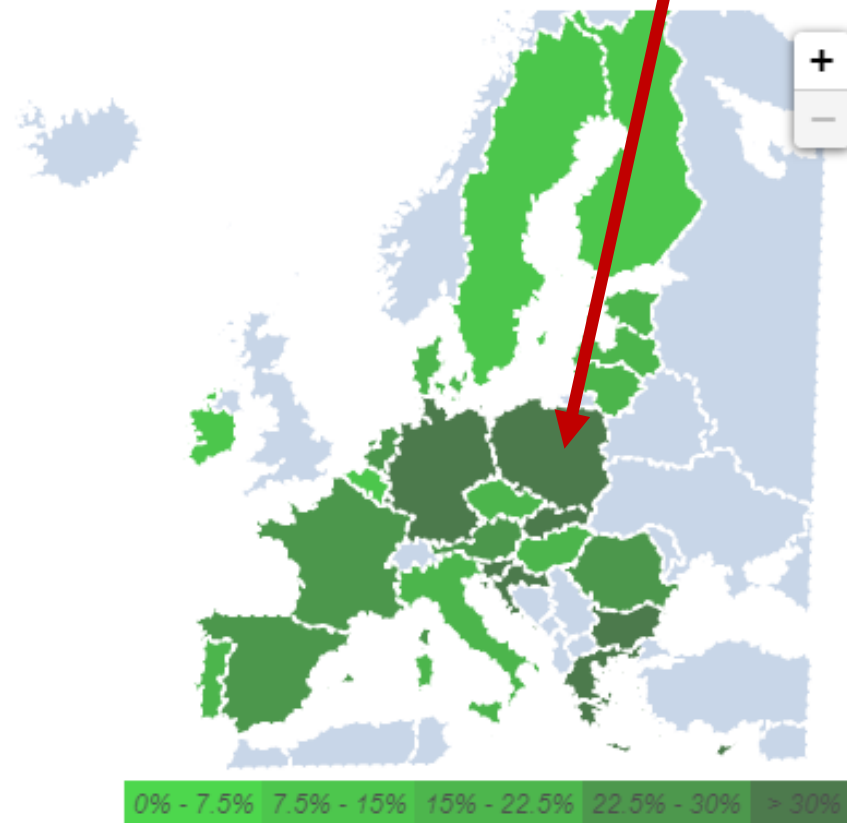
# Cel 30% - a może już osiągnięty?

Ocena EEA, na podstawie CDDA, 2021:

Source: [European Environment Agency](#)



Values at national scale



**ClientEarth**  
Prawnicy dla Ziemi



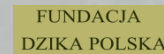
FUNDACJA  
DZIKA POLSKA



# Cel 30% - a może już osiągnięty?

Ale:

- 39,80% obejmuje także OChK, dla których spełnienie kryteriów nie jest wcale pewne
- Niezależnie od procentu, jest wymóg dokończenia budowy reprezentatywnej sieci Natura 2000
- Przedmiotem dyskusji może być jednak ujęcie:
  - obszarów, które nie są i nie będą musiały być włączone do sieci Natura 2000, ale są ważne dla zwiększenia spójności sieci Natura 2000 i poprawy łączności między obszarami Natura 2000
  - nie-naturowych gatunków z Czerwonych List,
  - dzikich zapylaczy,
  - ekosystemów bogatych w węgiel,
  - wszystkich starolasów (*old-growth forests*)
  - obszarów renaturyzacji

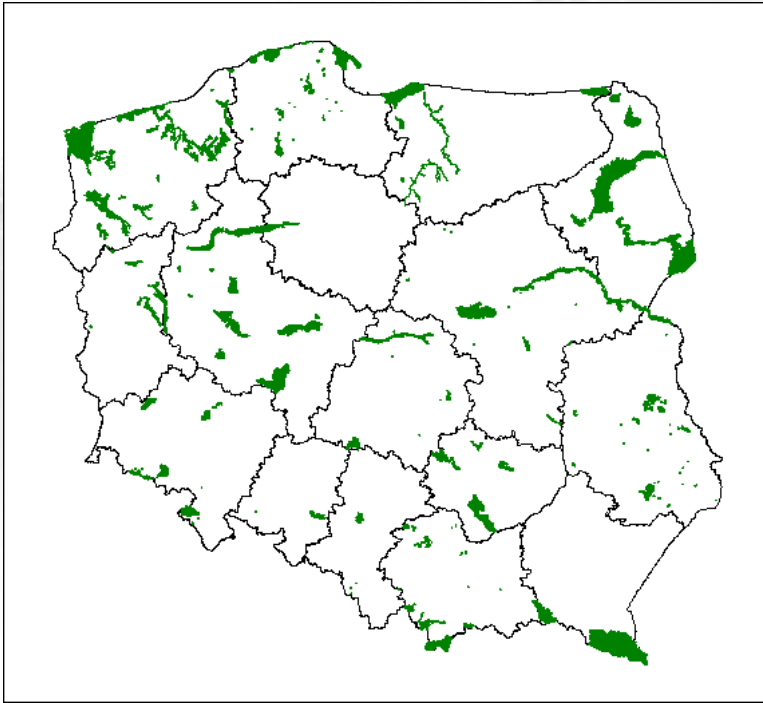


# Cel 10% - na pewno daleki od osiągnięcia

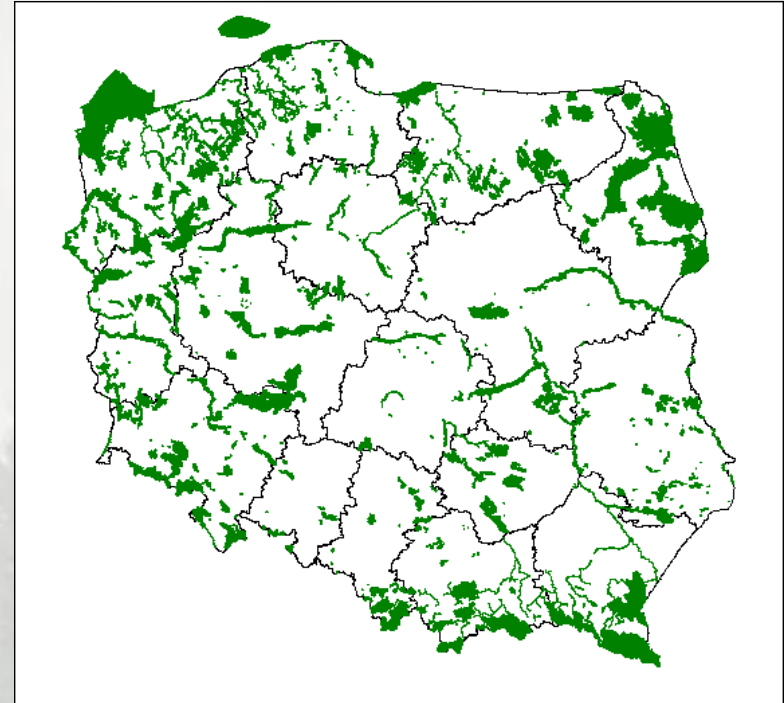
Komisja Europejska szacuje, że obecnie ochronie ścisłej w rozumieniu Strategii podlega 3% obszaru lądowego i 1% obszaru morskiego UE. Nie ma jeszcze oszacowania, jaka jest obecna powierzchnia obszarów ściśle chronionych w poszczególnych regionach biogeograficznych ani w poszczególnych państwach członkowskich UE. W Polsce obszary ściśle chronione w rozumieniu Strategii zajmują obecnie najprawdopodobniej ok. 1,5% powierzchni kraju.



# Dotychczasowe doświadczenia w podobnej dyskusji – Shadow List Natura 2000



2003, wizja rządowa

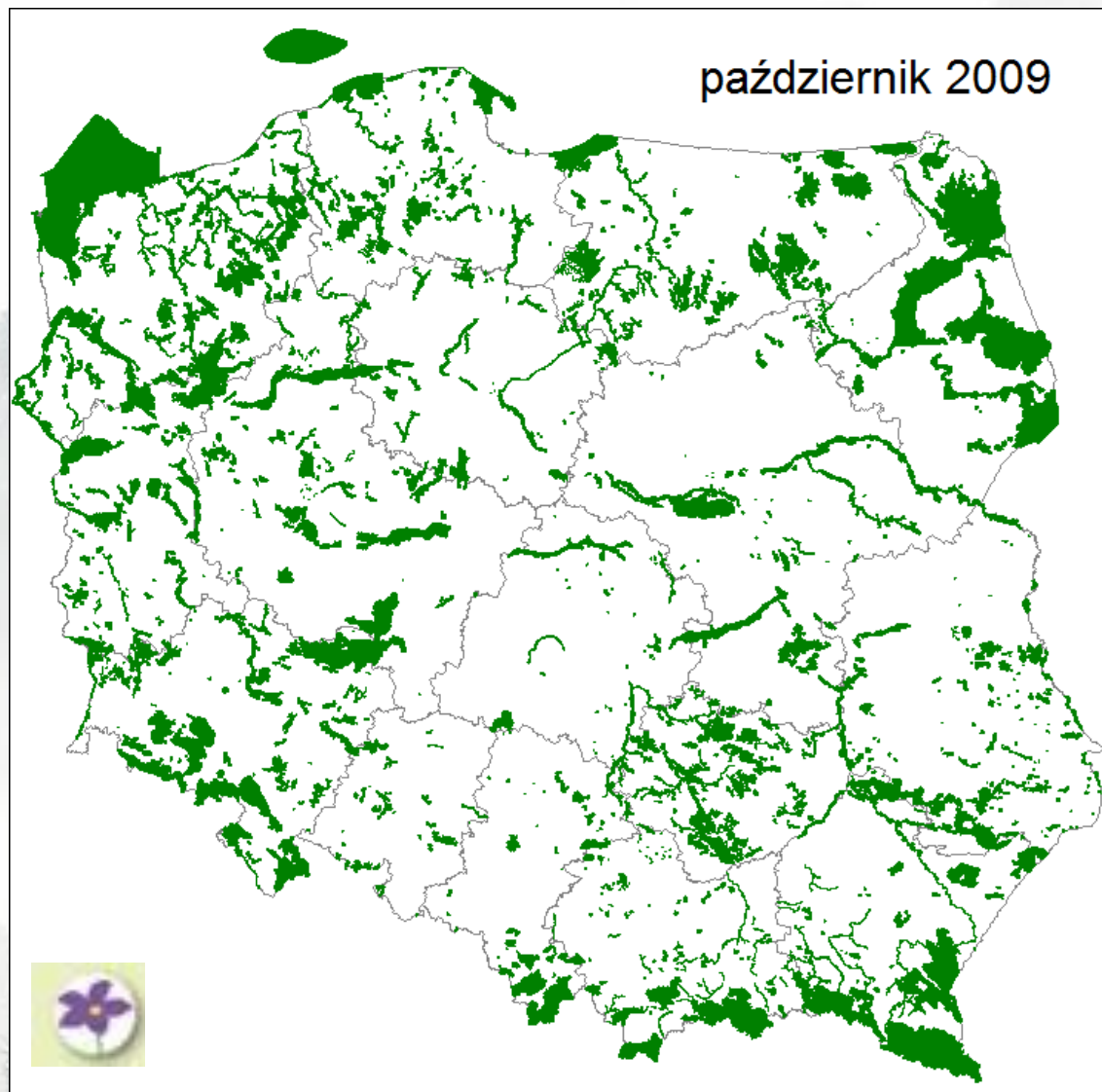


2003, wizja NGO

... następnie kilkukrotny update



# Historia wyznaczania obszarów siedliskowych



Polska:

...a po październiku 2009 tylko drobne korekty (choć np. dodano cały obszar Dolina Słupi)

Na 1.01.2020 r. Polska zgłosiła do Komisji Europejskiej 849 proponowanych obszarów siedliskowych, zajmujące łącznie 11.15% terytorium.

Komisja zatwierdziła już je jako Obszary Mające Znaczenie dla Wspólnoty, Sieć obszarów siedliskowych jest bliska ukończenia, szacuje się że potrzeba jeszcze kilkudziesięciu obszarów



# Historia wyznaczania obszarów ptasich

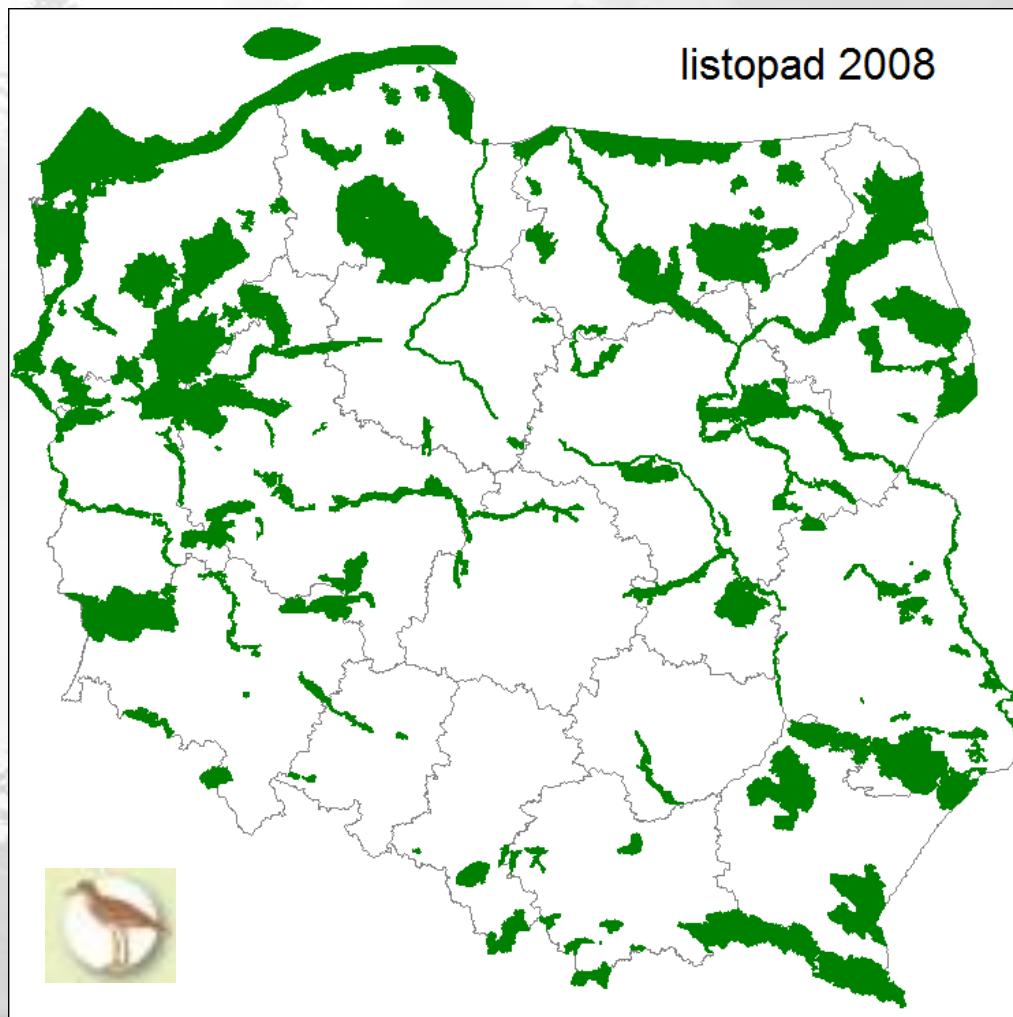


W Polsce:

do 1.01.2020 wyznaczono 145 obszarów specjalnej ochrony ptaków, zajmujących łącznie 15,6% terytorium.

Sieć OSO jest bliska ukończenia. Jest obecnie tożsama z „katalogiem IBA 2004”.

Ale potrzebne jest jeszcze wyznaczenie kilkunastu obszarów, których potrzeba wynikała z ,IBA 2009’



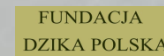
# Shadow List Natura 2000 jest wciąż kontynuowana

- w części siedliskowej obecnie chodzi o kilkadziesiąt obszarów;
- KE na ten podstawie powadzi postępowanie przeciwnaruszeniowe;
- **nad tematem pracuje: Klub Przyrodników oraz PTOB „Salamandra”**
- w części ptasiej chodzi o kilkanaście obszarów z IBA 2009
- **nad tematem pracuje OTOB**

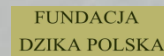
Obszary Natura 2000 – potencjalnie na „cel 30%”

## Wdrożenie Strategii daje dodatkową szansę

Uwaga! Aby utworzyć obszar Natura 2000 nie wystarczy udowodnić, że ma on odpowiednie walory (gatunki i siedliska)  
Trzeba udowodnić, że w obecnej sieci jest luka, którą ten obszar wypełniałby

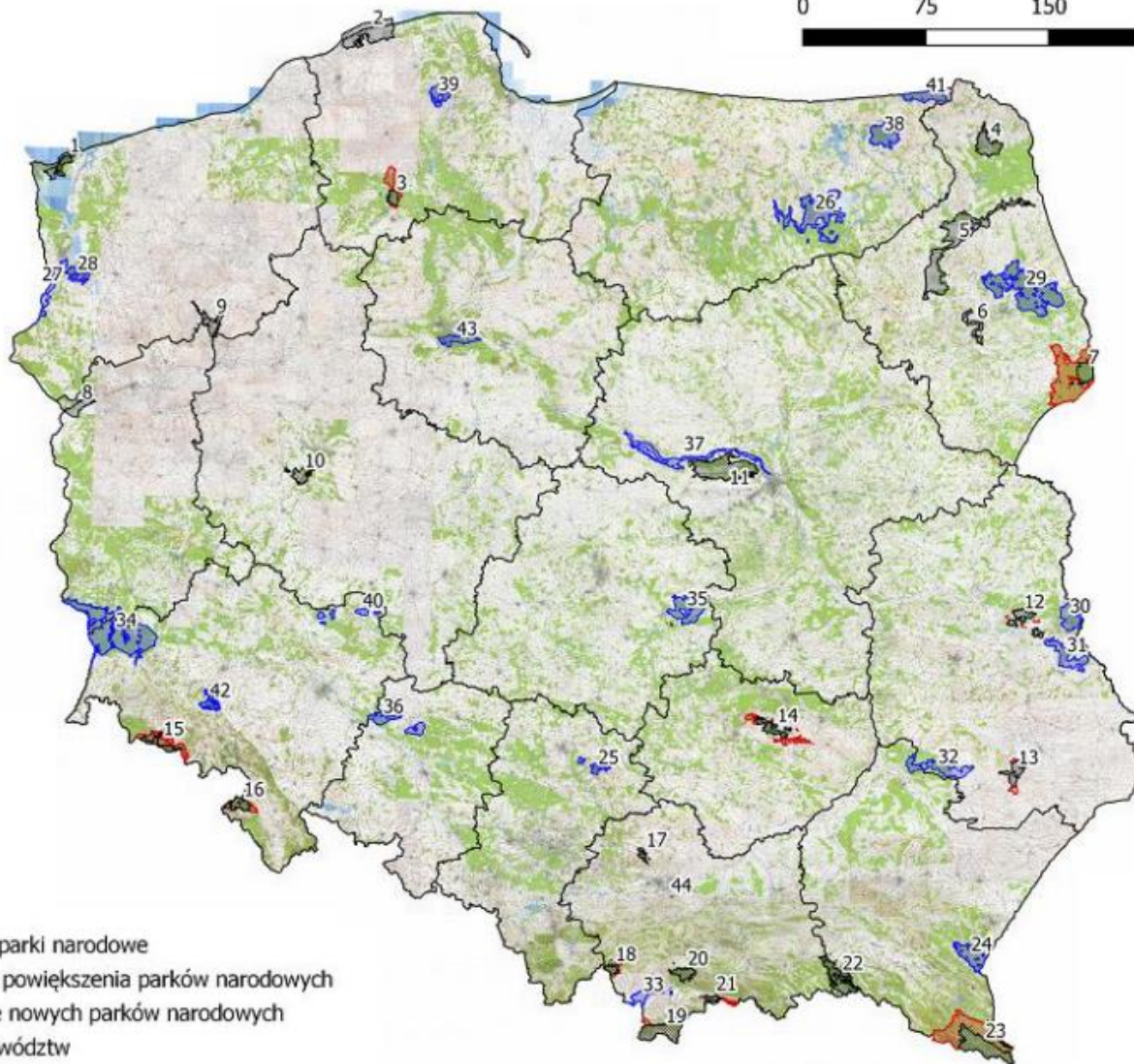


- Masz nowy pomysł na obszar siedliskowy Natura 2000 lub znaczące powiększenie obszaru istniejącego?
- Wiesz, dla jakich siedlisk przyrodniczych i gatunków?
- Twój pomysł uzupełniałby jakąś lukę w istniejącej sieci  
-> skontaktuj się z Klubem Przyrodników lub PTOPI „Salamandra”
  
- Masz nowy pomysł na obszar ptasi Natura 2000 lub znaczące powiększenie obszaru istniejącego (nie ujęty w IBA 2009)?
- Potrafisz wykazać, że Twój pomysł spełnia kryteria IBA?  
-> skontaktuj się z Klubem Przyrodników lub PTOPI „Salamandra”



# Nowe / powiększone parki narodowe ?

0 75 150 225 300 km



- A. Istniejące parki narodowe
- Propozycje powiększenia parków narodowych
- B. Propozycje nowych parków narodowych
- Granice województw

Fundacja Dziedzictwo Przyrodnicze



ClientEarth<sup>®</sup>  
Prawnicy dla Ziemi



Fundacja  
Dziedzictwo  
Przyrodnicze



FUNDACJA  
DZIKA POLSKA

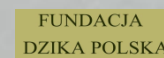


# Nowe / powiększone parki narodowe ?

1. Turnicki Park Narodowy
2. Mazurski Park Narodowy
3. Jurajski Park Narodowy
4. Park Narodowy Środkowej Wisły
5. Chełmski Park Narodowy
6. Jaworski Park Narodowy
7. Kaszubski Park Narodowy
8. Kopalnia Soli Wieliczka
9. Orawski Park Narodowy
10. Park Narodowy Borów Dolnośląskich
11. Park Narodowy Doliny Dolnej Odry
12. Park Narodowy Doliny Noteci
13. Park Narodowy Lasy Janowskie
14. Park Narodowy Puszczy Boreckiej
15. Park Narodowy Puszczy Knyszyńskiej
16. Park Narodowy Puszczy Pilickiej
17. Park Narodowy Puszczy Rominckiej
18. Park Narodowy Puszczy Solskiej
19. Park Narodowy Puszczy Śląskiej
20. Park Narodowy Stawy Milickie
21. Południoworoztoczański Park Narodowy
22. Sobiborski Park Narodowy
23. Sulęcińsko-Łagowski Park Narodowy
24. Szczeciński Park Narodowy...

Parki narodowe – potencjalnie na „cel 10%”

Nad tematem pracuje: Fundacja Dziedzictwo Przyrodnicze



- Wiesz o koncepcji nowego parku narodowego?
- Masz koncepcję powiększenia istniejącego parku narodowego?
- Masz dane, które pomagałyby uzasadnić taką koncepcję?  
-> skontaktuj się z Fundacją Dziedzictwo Przyrodnicze



**ClientEarth**  
Prawnicy dla Ziemi



FUNDACJA  
DZIKA POLSKA



# Rezerваты przyrody – czas na comeback

Shadow List rezerwatów przyrody

przedsięwzięcie własne Klubu Przyrodników & Co



Rezerваты przyrody – potencjalnie na „cel 10%”

- Idea: „1000 rezerwatów na 1000-lecie polskiej ochrony przyrody” (2020)
- Praca w województwach
- Różny stopień zaawansowania różnych województw
- Jednak, baza danych ok. 1000 proponowanych rezerwatów



ClientEarth<sup>®</sup>  
Prawnicy dla Ziemi



Fundacja  
Dziedzictwo  
Przyrodnicze

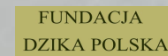
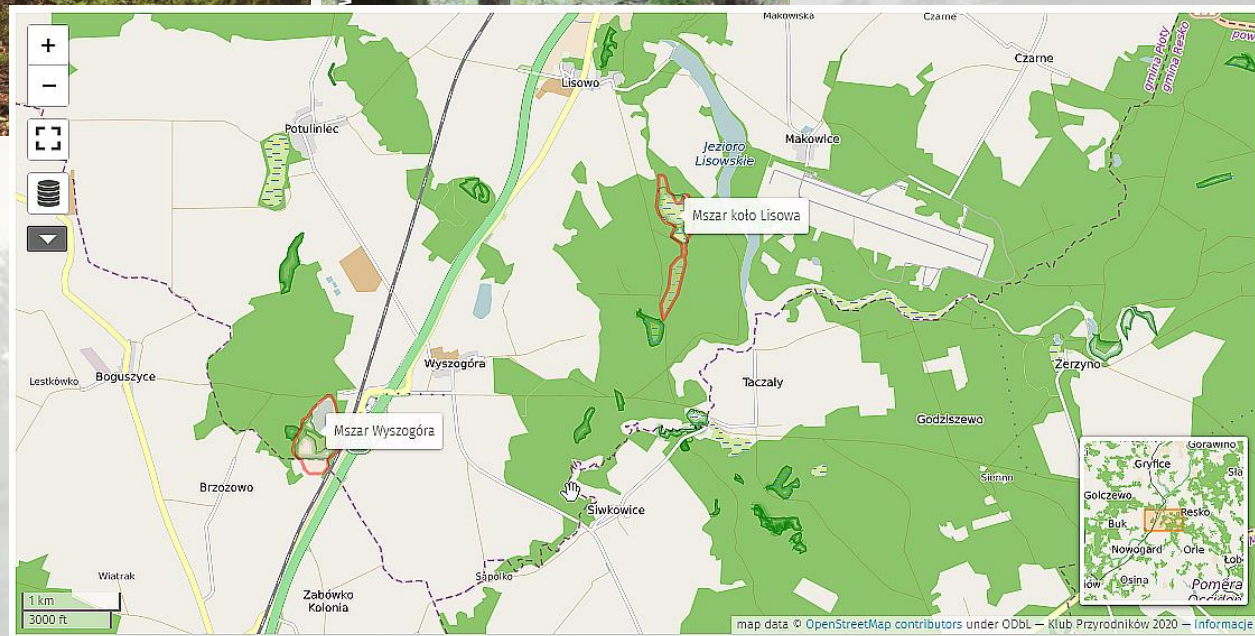
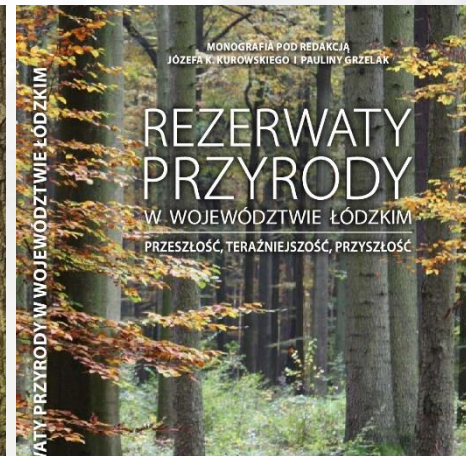
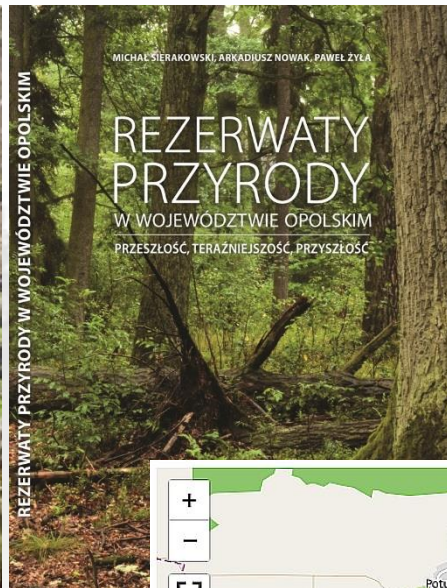
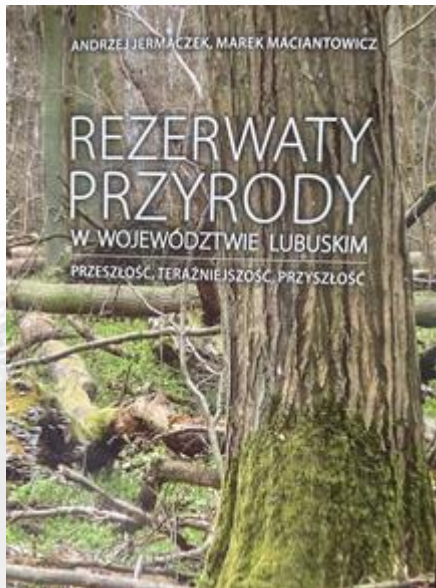


FUNDACJA  
DZIKA POLSKA



# Rezerваты przyrody – czas na comeback

## Shadow List rezerwatów przyrody

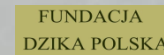




# Rezerwaty przyrody – czas na comeback

## Kryteria

1. Spełnia definicję ustawową, tj. obszar zachowany w stanie naturalnym lub mało zmienionym, obejmujący ekosystemy, ostoje i siedliska przyrodnicze, a także siedliska roślin, siedliska zwierząt i siedliska grzybów oraz twory i składniki przyrody nieożywionej, wyróżniające się szczególnymi wartościami przyrodniczymi, naukowymi, kulturowymi lub walorami krajobrazowymi.
2. Istotnie uzupełnia sieć rezerwatów uznanych dotychczas w województwie – obejmując takie składniki przyrody, albo przykłady takich procesów czy zjawisk ekologicznych, które w dotychczasowej sieci rezerwatów są niedostatecznie reprezentowane.
3. Utworzenie umożliwi trwałą, w założeniu wieczystą, ochronę „szczególnych wartości lub walorów” uzasadniających ich uznanie.
4. Dla ich ochrony niezbędne, albo optymalne, jest zastosowanie reżimu prawnego typowego dla rezerwatu przyrody,



# Rezerwaty przyrody – czas na comeback

## Karta obiektu

### Województwo

**Robocza nazwa** – najlepiej dwuwyrazowo od przedmiotu ochrony i lokalizacji geograficznej, np. „Murawy w Jabłonce”

**Współrzędne środka** – współrzędne geograficzne

**Mapa** – GIS lub wkreślone na podkładzie topograficznym lub leśnym

**Przedmioty ochrony** – wymienić, podać zwięzłe dane liczbowe

**Słowna charakterystyka obiektu** – 1000 znaków, położenie, orientacyjna powierzchnia, warunki siedliskowe, roślinność, specyfika fauny, wartości nie wykazane jako przedmioty ochrony, walory kulturowe, znaczenie w obszarze Natura 2000, własność, otoczenie, zagrożenia, wstępne postulaty ochrony

**Uzasadnienie kwalifikacji** – dlaczego rezerwat przyrody jest najwłaściwszą formą ochrony tego obiektu?

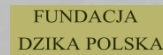
**Źródła danych i ich aktualność** – pełne cytaty literatury lub innych źródeł, zawsze z datą roczną

**Osoba wypełniająca kartę** – imię, nazwisko, dane kontaktowe w tym email

**Uwagi** – inne przydatne informacje, np. o dotychczasowych problemach z uznaniem za rezerwat



- Masz pomysł na rezerwat przyrody?
- Masz koncepcję powiększenia istniejącego rezerwatu?
- Spełniają kryteria?
- Potrafisz wypełnić kartę?  
-> skontaktuj się z koordynatorami wojewódzkimi (dane na [kp.org.pl](http://kp.org.pl)) lub z centralą Klubu Przyrodników



# Inne pomysły obszarów mogących się zaliczać na cel 10%

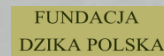
W PRZYGOTOWANIU

M. in. obszary akumulacji węgla, mokradła do potencjalnej renaturyzacji i pozostawienia naturalnym procesom – **nad tematem pracuje Centrum Ochrony Mokradeł**

Inne typy obszarów, np. lasy do renaturyzacji przez pozostawienie naturalnym procesom – w dyskusji w ramach Koalicji 10%

**Masz pomysł -> skontaktuj się z Koalicją 10%**

[koalicja10procent@gmail.com](mailto:koalicja10procent@gmail.com)



# Dziękuję za uwagę

pytania w przyszłości: [koalicja10procent@gmail.com](mailto:koalicja10procent@gmail.com)



**ClientEarth**<sup>+</sup>  
Prawnicy dla Ziemi



**Fundacja  
Dziedzictwo  
Przyrodnicze**

**LASY**  
I OBYWATEL

FUNDACJA  
DZIKA POLSKA

